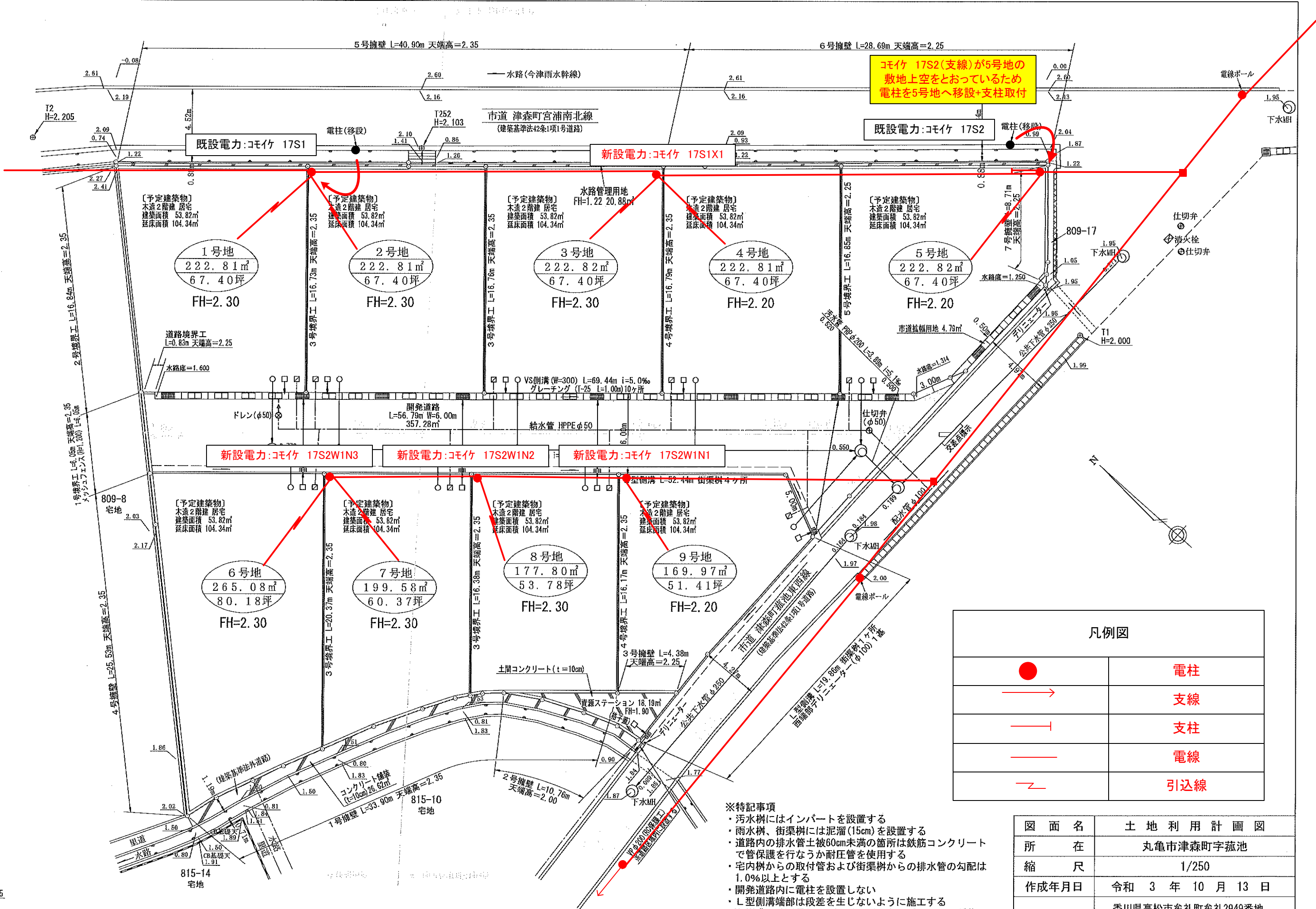


変更-最終電柱位置図



凡例図	
●	電柱
→	支線
—	支柱
—	電線
~	引込線

- ※特記事項
- ・汚水樹にはインパートを設置する
  - ・雨水樹、街渠樹には泥溜(15cm)を設置する
  - ・道路内の排水管路被60cm未満の箇所は鉄筋コンクリートで管保護を行なうか耐圧管を使用する
  - ・宅内樹からの取付管および街渠樹からの排水管の勾配は1.0%以上とする
  - ・開発道路内に電柱を設置しない
  - ・L型側溝端部は段差を生じないように施工する
  - ・VS側溝には延長10m以内に1ヶ所以上のグレーチングを

図面名	土地利用計画図
所在	丸亀市津森町芋菰池
縮尺	1/250
作成年月日	令和 3 年 10 月 13 日
作成者	香川県高松市牟礼町牟礼2949番地